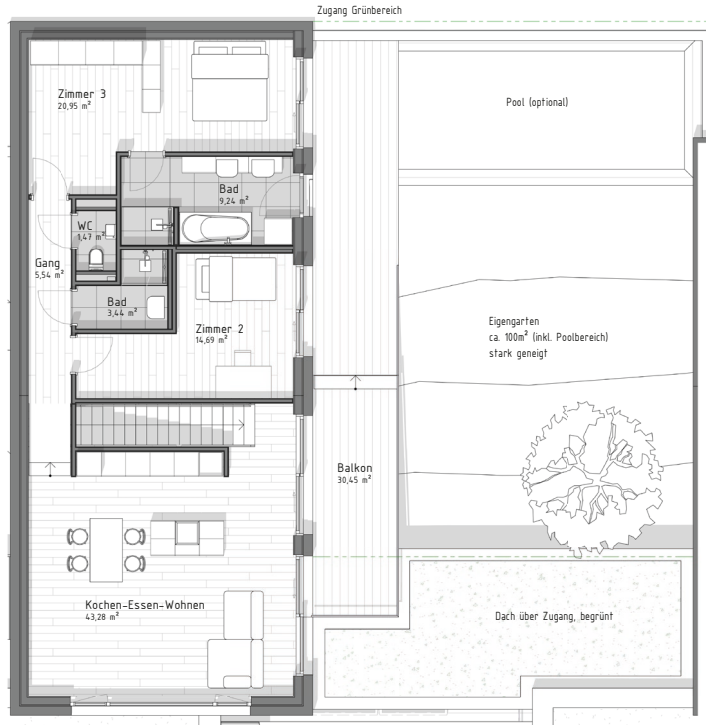
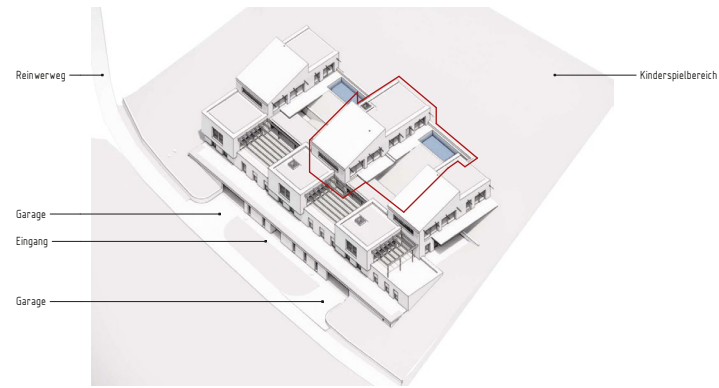
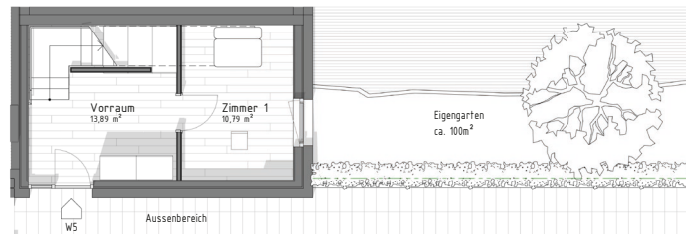


2. OBERGESCHOSS



1. OBERGESCHOSS



Wohnbebauung Reinerweg 21

WNF	Vorraum	OG1	13,89 m ²
	Zimmer 1	OG1	10,79 m ²
	Bad	OG2	3,44 m ²
	Bad	OG2	9,24 m ²
	Gang	OG2	5,54 m ²
	Kochen-Essen-Wohnen	OG2	43,28 m ²
	WC	OG2	1,47 m ²
	Zimmer 2	OG2	14,69 m ²
	Zimmer 3	OG2	20,95 m ²
			123,29 m²
NF	AR	UG	4,73 m ²
			4,73 m ²
FF	Balkon	OG2	30,45 m ²
			30,45 m ²
WS			158,47 m ²

WNF	123,29 m ²
NF	4,73 m ²
FF	30,45 m ²
WS	158,47 m ²

Wohnung 5



Flächen sind Planmasse, mit drei Nachkommastellen berechnet und auf zwei Nachkommastellen gerundet.

WNF Wohnnutzfläche, NF Nebenfläche, FF Freifläche, GNF Gesamtfläche

Grundrisse mit Einrichtungsvorschlag

REINERWEG 21

REINERWEG 21
8010 GRAZ



DIE ANGEgebenEN MASSE SIND ZIRKAWERTE. MASSABWEICHUNGEN BIS ZU 3% DER GESAMTFLÄCHE, SOWIE TECHNISCH ERFORDERLICHE ÄNDERUNGEN SIND MÖGLICH. EINGETRAGENE MÖBLIERUNGEN SIND IM KAUFPREIS NICHT ENTHALTEN. DIE SANITÄREINRICHTUNG IST SINNBILDICH ZU VERSTEHEN, DIE AUSSTATTUNG ERFOLGt GEMÄSS BAU- UND AUSSTATTUNGSBESCHREIBUNG.



SIEBEN DÖRFER IMMOBILIEN

BRÜCKENKOPFGASSE 5
8020 GRAZ

OFFICE@7DOERFER.AT
+43 1 9392929